

Rohrabdeckleisten

schnell – einfach – elegant



Vorteile

- › Schnelle und einfache Montage – Grundprofil aufkleben, Leiste aufstecken
- › Reversibel durch die gesteckte Montage – Rohre sind jederzeit einfach zu erreichen
- › Leisten können in den Ecken direkt an die Standardleiste angeschlossen werden
- › durch Innen- und Außenecken ist ein Zuschnitt der Leisten auf Gehrung nicht notwendig

Kinderleichte Montage

Unsere in drei Profilausführungen lieferbare Rohrabdeckleiste passt perfekt zu den entsprechenden Profilen unseres Standardleistenprogramms. Dadurch kann die häufig nur an ein oder zwei Wänden eines Raumes benötigte Rohrabdeckleiste in den Ecken direkt an die Standardleisten angeschlossen werden. So ergibt sich im gesamten Raum ein einheitliches Bild mit identischer Höhe und harmonischer Optik aller Leisten.

Die kinderleichte Montage erfolgt, indem das mit einem doppelseitigen Klebeband vorkonfektionierte Montageprofil auf dem Boden befestigt und die nur aus einem Teil bestehende Abdeckleiste einfach auf das Montageprofil aufgesteckt wird. Dadurch können Rohre in kürzester Zeit ohne großen Aufwand verkleidet werden. Da zu allen Profilen bereits auf Gehrung verleimte Innen- und Außenecken lieferbar sind, können die Leisten mit einem geraden Sägeschnitt auf Länge gebracht und dann mittels der Ecken montiert werden. Gehrungsschnitte auf der Baustelle, an der vom Profil doch recht großen Leiste, sind nicht notwendig.

Albert Südbrock GmbH
Ringstraße 155
33378 Rheda-Wiedenbrück

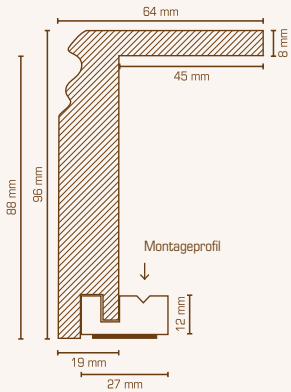
T. 0 52 42–93 116-0
F. 0 52 42–93 116-69
leisten@suedbrock.de
www.suedbrock.de



Weitere
Informationen

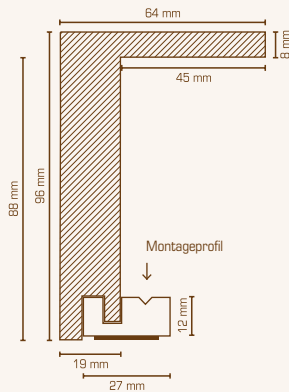
Lieferbare Ausführungen

Profiliert



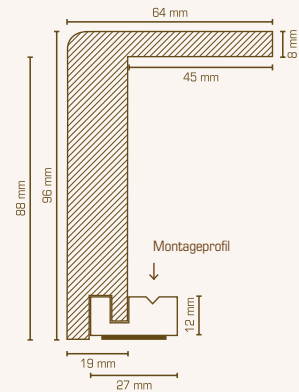
719.9664.31 MDF mit weißer, lackierfähiger Folie
passende Anschlussleiste
719.1996

Rechteckig



721.9664.31 MDF mit weißer, lackierfähiger Folie
passende Anschlussleiste
721.1996

Abgerundet



720.9664.31 MDF mit weißer,
lackierfähiger Folie
passende Anschlussleiste
720.1996
99.64.96.1 MDF, Eiche furniert, roh
64.96.1 MDF, Eiche furniert, klar lackiert

lieferbares Zubehör für alle Ausführungen

Set.64.96 Montageset
3 x „Abstandhalter“
1 x „Anlageklotz“

MP.12.27 Montageprofil,
MDF roh mit Klebeband –
wird standardmäßig mitgeliefert

lieferbares Zubehör „Profiliert“

A.719.9664.31 Außenecke | Weiß - lackierfähig
I.719.9664.31 Innenecke | Weiß - lackierfähig

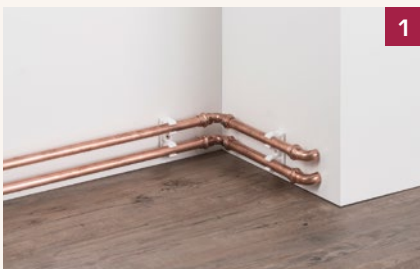
lieferbares Zubehör „Rechteckig“

A.721.9664.31 Außenecke | Weiß - lackierfähig
I.721.9664.31 Innenecke | Weiß - lackierfähig

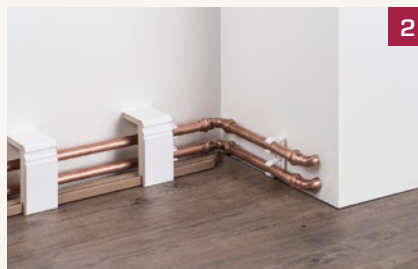
lieferbares Zubehör „Abgerundet“

A.720.9664.31 Außenecke | Weiß - lackierfähig
A.99.64.96.1 Außenecke | Eiche roh
A.64.96.1 Außenecke | Eiche lackiert
I.720.9664.31 Innenecke | Weiß - lackierfähig
I.99.64.96.1 Innenecke | Eiche roh
I.64.96.1 Innenecke | Eiche lackiert

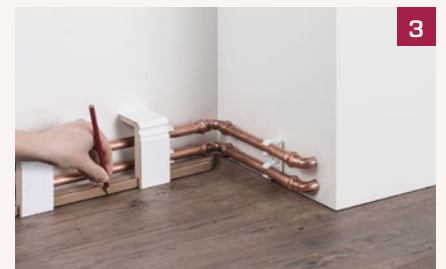
Montagebeispiel



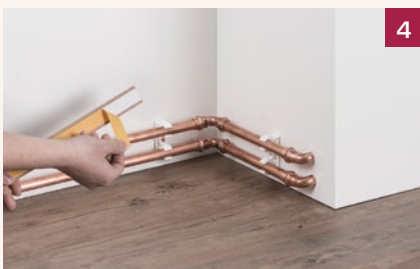
Heizungsrohre wirken unschön und störend



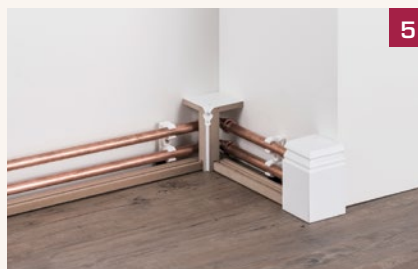
Montageprofil mit Abstandhalter positionieren



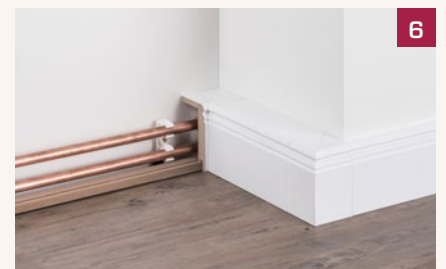
Position Montageprofil anzeichnen



Montageprofil mit Hilfe des vorkonfektionierten
Klebebandes am Boden befestigen



Vorgefertigte Innen- / Außenecken aufstecken



Rohrdeckprofil zuschneiden und aufstecken,
Standardleisten anschließen